

ELASTIFLEX**Guaina liquida acrilica bituminosa pigmentata multiuso**

Descrizione: Prodotto impermeabilizzante multiuso all'acqua, formulato con bitume, resine elastomeriche selezionate e speciali additivi.

- Vantaggi:**
- Elevato potere impermeabilizzante.
 - Ottima adesione al supporto.
 - Elevata elasticità.
 - Durata nel tempo.
 - Resistenza agli agenti atmosferici, ai raggi UV.
 - Resistente ai ristagni d'acqua.
 - Facilità di posa: permette notevoli risparmi di tempo e manodopera.
 - Può essere lasciato a vista o rivestito con malte cementizie e verniciabile.
 - Pedonabile (non per traffico continuo).
 - Prodotto inodore e non infiammabile.
 - Prodotto atossico, esente da solventi.

Campi d'impiego:

- Impermeabilizzare e proteggere, sia in verticale che in orizzontale:
- Calcestruzzo: fondazioni, superfici cementizie in genere, gesso.
 - Metallo e vetro.
 - Membrane bitume polimero ardesiate o manti bituminosi vecchi da ripristinare.
 - Intonaci e cartongesso.
 - Tetti in legno.
 - Pavimentazioni in ceramica, bagni, docce, vasi e fioriere.
- Raccordare le membrane bitume polimero con altri elementi solo su membrane ardesiate.
- Mano di fondo per la posa di:
- materiali cementizi come collanti per piastrelle (con il marchio CE: EN 12004 di tipo C).
 - intonaci cementizi di protezione nel caso fondazioni.
 - malte cementizie di allettamento per coppi e tegole nel caso di tetti inclinati.
 - Incollaggio di pannelli isolanti su supporti porosi.
 - Diluito al 50% può essere utilizzato come primer antipolvere e comunque costituisce già una superficie impermeabile su cui applicare una o più mani tal quali di prodotto.

Preparazione del supporto:

- Assicurarsi che vengano asportate le parti in distacco, parti friabili o non aderenti, vernici, ruggine, polvere, oli disarmanti. Pulire accuratamente le superfici che devono essere solide, uniformi, asciutte e nel caso di superfici in calcestruzzo non devono essere state trattate precedentemente con prodotti antievaporanti.
- Elastiflex si può applicare anche su superfici leggermente umide.
- I supporti di natura cementizia da trattare devono essere opportunamente stagionati e non devono presentare difetti o irregolarità che portino ad applicare spessori eccessivi di prodotto e che ne compromettano la regolare asciugatura.
- Prima dell'applicazione è consigliabile verificare la solidità e l'efficienza dei punti di deflusso d'acqua della superficie da impermeabilizzare.
- Verificare che non ci sia presenza di umidità di risalita o contropinta d'acqua.

Applicazione:

- Applicare tal quale con rullo, spruzzo, spatola, racla o pennello.
- Applicare Elastiflex preferibilmente in due mani, lasciando un tempo di attesa per l'applicazione di ogni mano sulla precedente di 12÷24 ore, a seconda delle condizioni di temperatura e umidità ambientale. Per velocizzare i tempi di applicazione, si può applicare la seconda mano fresco su fresco se la prima è stata armata, anche se è preferibile aspettare il giorno successivo.

ELASTIFLEX**Guaina liquida acrilica bituminosa pigmentata multiuso**

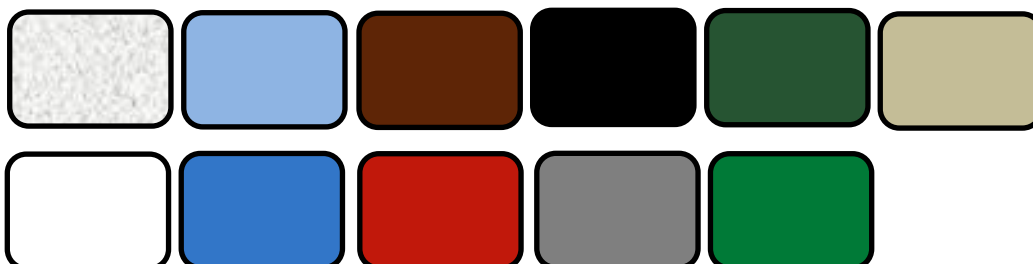
- Su superfici superiori ai 10 m², applicazioni in verticale o supporti sollecitati si consiglia di rinforzare Elastiflex con idonea armatura in tessuto non tessuto di poliestere annegata nella prima mano ancora fresca.
- E' consigliabile lavare gli attrezzi di lavoro con acqua subito dopo l'utilizzo; dopo indurimento il prodotto va rimosso con acqua calda o con diluente.

Consumo: Il consumo del prodotto varia in funzione del supporto, e dello spessore desiderato; mediamente per ottenere un film essiccato di 1 mm, la quantità di prodotto impiegata sarà di circa 1,5 kg/m². Consumo medio di prodotto con 2 mani senza armatura circa 1,5÷2 kg/m², con armatura circa 2÷2,5 kg/m².

- Avvertenze:**
- Si consiglia di applicare il prodotto su superfici non soggette a ristagni d'acqua permanenti.
 - Non applicare su supporti molto caldi che causerebbero conseguenze negative sulla coesione e adesione del prodotto al supporto.
 - Verificare (secondo la UNI 10329) che il contenuto di umidità residua, del supporto cementizio da trattare, sia $\leq 5\%$ in peso (per massetti con densità di 2000 kg/m³).
 - È possibile applicare Elastiflex in abbinamento a membrane bitume polimero, ad esempio per la realizzazione di dettagli. In questo caso, l'applicazione di Elastiflex deve avvenire prima della posa della membrana (non invertire le fasi di posa, se la membrana non ha protezione minerale).
 - Nel caso di applicazione su impermeabilizzazioni bituminose vecchie da ripristinare e senza finitura minerale, verificare preventivamente l'aderenza di Elastiflex prima di procedere all'applicazione.
 - E' importante che l'applicazione avvenga a temperatura ambiente compresa tra + 5°C e + 35° C. Con temperature inferiori ai + 10° C, aggiungere l'additivo Impre-Velox per diminuire il tempo di asciugatura del prodotto e aumentare la tenuta al dilavamento nelle prime ore dall'applicazione.
 - Sono da evitare durante l'applicazione le condizioni estreme di caldo e freddo e le giornate con situazioni atmosferiche avverse. Lo strato ancora umido può essere dilavato dall'acqua piovana o rovinato dalla rugiada e dal gelo.
 - Teme il gelo, non esporre le confezioni a temperatura inferiore a + 5° C; una volta gelato il prodotto non è più recuperabile.
 - Per ulteriori informazioni richiedere la scheda informativa di sicurezza.

Imballi: Secchielli metallici o plastici da 1, 5, 10, 20 kg.

Colori disponibili:



Altre versioni: E' disponibile Elastiflex Antiradice, versione del prodotto con aggiunta di particolari additivi, che lo rendono ideale per impermeabilizzazioni di superfici a contatto con piante, fiori e vegetali in genere.

Dati tecnici:

CARATTERISTICHE GENERALI		
Aspetto		Pasta tixotropica
Colori		Nero, Bianco, Grigio, Rosso, Verde. Blu
Stabilità nei contenitori originali chiusi		24 mesi
Spessore massimo di applicazione (in 2 mani)		3 mm
Residuo secco (<i>m/m a 130 °C</i>)	UNI EN ISO 3251	Nero (66÷74)%
		Bianco (66÷74)%
		Grigio (66÷74)%
		Rosso (66÷74)%
		Verde (63÷70)%
		Blu (66÷74)%
		Beige (66÷74)%
Viscosità Brookfield (<i>a 20°C, girante 5; 10 rpm</i>)	UNI EN ISO 3219	(30.000±6.000)cP
Densità (<i>a 20°C</i>)	UNI EN ISO 2811-1	Nero (1,30÷1,40)kg/L
		Bianco (1,30÷1,40)kg/L
		Grigio (1,30÷1,40)kg/L
		Rosso (1,25÷1,35)kg/L
		Verde (1,24÷1,32)kg/L
		Blu (1,25÷1,35)kg/L
		Beige (1,30÷1,40)kg/L
pH (<i>a 20° C</i>)		7,0÷8,0
Aderenza per trazione diretta su legno/metallo	UNI EN 1542	1,70 N/mm ²
Allungamento a rottura	UNI EN 12311	>200%
Flessibilità a freddo	UNI EN 1109	-10°C
Tempo di essiccazione fuori tatto		90-120 minuti*
Tempo di essiccazione per ricopertura		24÷48 ore*
Temperatura di esercizio		-30°C ÷ +80°C

* Valori registrati con temperatura di 23°C e umidità al 50%. I dati espressi possono variare in funzione dello spessore del prodotto applicato e delle specifiche condizioni di cantiere: temperatura, umidità, ventilazione, assorbenza del fondo.

CARATTERISTICHE PRESTAZIONALI -UNI EN 1504-2
SISTEMI DI PROTEZIONE DELLA SUPERFICIE DI CALCESTRUZZO
(C RIVESTIMENTI – PRINCIPI: PR-PI-MC-IR)

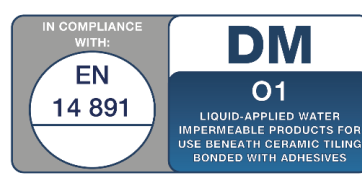
Permeabilità alla CO ₂	UNI EN 1062-6	S _D > 50 m
Permeabilità al vapore acqueo	UNI EN ISO 7783	classe I (S _D < 5 m)
Permeabilità all'acqua libera	UNI EN 1062-3	w < 0,1 Kg/m ² ·h ^{0,5}
Aderenza per trazione diretta	UNI EN 1542	≥ 1 N/mm ²
Resistenza all'abrasione (<i>Taber test</i>)	EN ISO 5470-1	< 3 g
Resistenza all'urto	EN ISO 6272-1	classe III (≥20 Nm)
Crack Bridging Ability (<i>metodo A</i>)	UNI EN 1062-7	classe A5 (≥ 10 mm)
Reazione al fuoco	EN 13501-1	E

ELASTIFLEX

Guaina liquida acrilica bituminosa pigmentata multiuso

RESISTENZA ALL'INDENTAZIONE STATICA EOTA TR 007		
CARICO	CATEGORIA DI CARICO	ESITO
150 N	P2	Tenuta all'acqua del prodotto: LIVELLO L2 (CON CATEGORIA DI CARICO P2)
RESISTENZA ALL'INDENTAZIONE DINAMICA EOTA TR 006		
TIPO DI PUNZONE	DIAMETRO PUNZONE	ESITO
L2	20 mm	Tenuta all'acqua del prodotto: LIVELLO L2

CARATTERISTICHE PRESTAZIONALI - UNI EN 14891 – PRODOTTI IMPERMEABILIZZANTI APPLICATI LIQUIDI DA UTILIZZARE SOTTO LE PIASTRELLATURE IN CERAMICA INCOLLATE CON ADESIVI -		
CARATTERISTICHE PRESTAZIONALI	REQUISITI EN 14891	PRESTAZIONE PRODOTTO
Adesione a trazione Iniziale	> 0,5 N/mm ²	> 0,5 N/mm ²
Adesione a trazione dopo immersione in acqua	> 0,5 N/mm ²	> 0,5 N/mm ²
Adesione a trazione dopo invecchiamento termico	> 0,5 N/mm ²	> 0,5 N/mm ²
Adesione a trazione dopo cicli gelo-disgelo	> 0,5 N/mm ²	> 0,5 N/mm ²
Adesione a trazione dopo contatto con acqua satura di calce	> 0,5 N/mm ²	> 0,5 N/mm ²
Impermeabilità all'acqua	Nessuna penetrazione	Impermeabile
Crack Bridging Ability (a -5 °C)	> 0,75 mm	> 0,75 mm
CLASSIFICAZIONE SECONDO UNI EN 14891	CLASSE DM 01	Prodotto impermeabile all'acqua applicato liquido in dispersione con migliorata capacità di crack bridging a bassa temperatura(-5°C)



I suggerimenti e le informazioni tecniche fornite rappresentano le migliori conoscenze HA ITALIA S.p.A. riguardo le proprietà e le utilizzazioni del prodotto. Considerando le diverse situazioni d'impiego dei prodotti e l'intervento di fattori da noi non dipendenti (supporti, condizioni di esercizio, inosservanza delle indicazioni), non c'è possibile assumere responsabilità in merito ai risultati ottenuti. Prima di adoperare il prodotto, chi intenda farne uso è tenuto a stabilirne l'idoneità per l'impiego previsto e si assume ogni responsabilità che possa derivare dal suo uso.

HA Italia declina ogni responsabilità derivante dall'inosservanza delle avvertenze citate nella presente scheda tecnica e del mancato rispetto delle prescrizioni riportate nella scheda di sicurezza.

Codice scheda: 20004226 -REV02 del 01.01.2024

	HA ITALIA S.p.A. DIVISIONE PRODOTTI SPECIALI Viale della Scienza 78 -80 - 36100 Vicenza - Italy Stabilimento Via Vicenza 72 - 36015 Schio (VI) P.I. e C.F. IT00169590247 - Ph +39 0445 678000 info@ha-italia.com - www.ha-italia.com - in ha italia s.p.a - f ha italia s.p.a	
	ISO 9001 - ISO 14001 ISO 45001 - ISO 50001	